



جمعية البر الخيرية بالحفجي

الخطة التشغيلية والتقديرية السنوية

للعام 2026

كلمة رئيس مجلس الإدارة

بِسْمِ اللَّهِ الرَّحْمَنِ الرَّحِيمِ الحمد لله رب العالمين، حمدًا يليق بجلاله وعظيم سلطانه، والصلاة والسلام على أشرف الأنبياء والمرسلين، سيدنا محمد أما بعد: فإن العمل الخيري يُعد من أسمى صور التكافل الإنساني، وأعظم مظاهر الرحمة التي حثَّ عليها ديننا الحنيف، حيث تتجلى فيه معاني البذل والعطاء، وتترسخ من خلاله أواصر المحبة والتراحم بين أفراد المجتمع. ومن هذا المنطلق يأتي هذا الكتاب لِيُسَلِّط الضوء على الجهود المباركة المبذولة في خدمة الفئات المحتاجة من الأيتام والأرامل والفقراء والمساكين مستعرضًا المبادرات والبرامج التي تهدف إلى تحسين جودة حياتهم، وتمكينهم من العيش الكريم كما يهدف هذا العمل إلى إبراز الدور الحيوي الذي يقوم به المحسنون والداعمون، الذين كان لعطائهم الأثر الكبير في استمرار هذه المسيرة المباركة، وإلى تعزيز ثقافة العطاء والمسؤولية المجتمعية. ونسأل الله سبحانه وتعالى أن يجعل هذا العمل خالصًا لوجهه الكريم، وأن ينفع به، وأن يبارك في كل من ساهم وشارك ودعم، إنه ولي ذلك والقادر عليه.

نسأل الله أن يكون ما تقدمونه في ميزان

والله ولي التوفيق والسداد

بسم الله الرحمن الرحيم

المقدمة :

الحمد لله والصلوة والسلام على رسول الله سيدنا محمد وعلى آله وصحبه وسلم.
يسرني أن اعرض لكم خطة العمل التشغيلية والتقديرية للعام الحالي 2026 م التي جاءت استمرار لنهج
مجالسكم في التطوير لتواصل الجمعية مسيرتها في تحقيق أهدافها وسوف تسعى إدارة الجمعية
بمشيئة الله على انجاز الخطة للجمعية وذلك وفق العوامل التالية :

1 - تفعيل الأداء وقد وجدت من الزملاء في الجهاز التنفيذي الجدية والتكاتف والعمل بروح الفريق
الواحد لرفع مستوى الخدمة المقدمة.

2 - الاستمرار في بذل الجهد لاستكمال التطوير المؤسسي لأنظمة الجمعية ولوائحها المالية والإدارية.

3 - تقديم الخدمات للمستفيدين من الجمعية بما يتواءم مع الدعم الذي تناله الجمعية.

4 - تنمية مهارات الإدارة في استقطاب الموارد المالية .

4 - العمل على تكثيف برامج التدريب والتأهيل لرفع معدل الإنتاج والاستفادة من خدمات مكتب التنسيق بالمدينة والمؤسسات المانحة على أن يستفيد من هذا التدريب جميع موظفي الجمعية، لبناء قدراتهم.

وليتمكنا من الإعداد الجيد للبرامج والمشاريع وبشكل أكثر فاعلية لاستقطاب الدعم المالي للجمعية ولتحقيق الموارد المالية المناسبة ويكون التدريب في عدة مجالات من أبرزها :

- تنمية مهارات الفريق في استقطاب الموارد المالية.

- التعرف على أفكار إبداعية في تنمية الموارد.

- التعرف على فن ومهارات التعامل مع برامج المؤسسات المانحة.

- التعرف على مهارات التسويق الإلكتروني.

وذلك عن طريق التدريب وحضور الندوات والاجتماعات مع الجهات المانحة ولعله هو الأهم في هذه المرحلة ; مما سيحقق موارد مالية ورأس مال بشري قادر على تنمية الموارد المالية بكفاءة وفاعلية.

الرؤية :

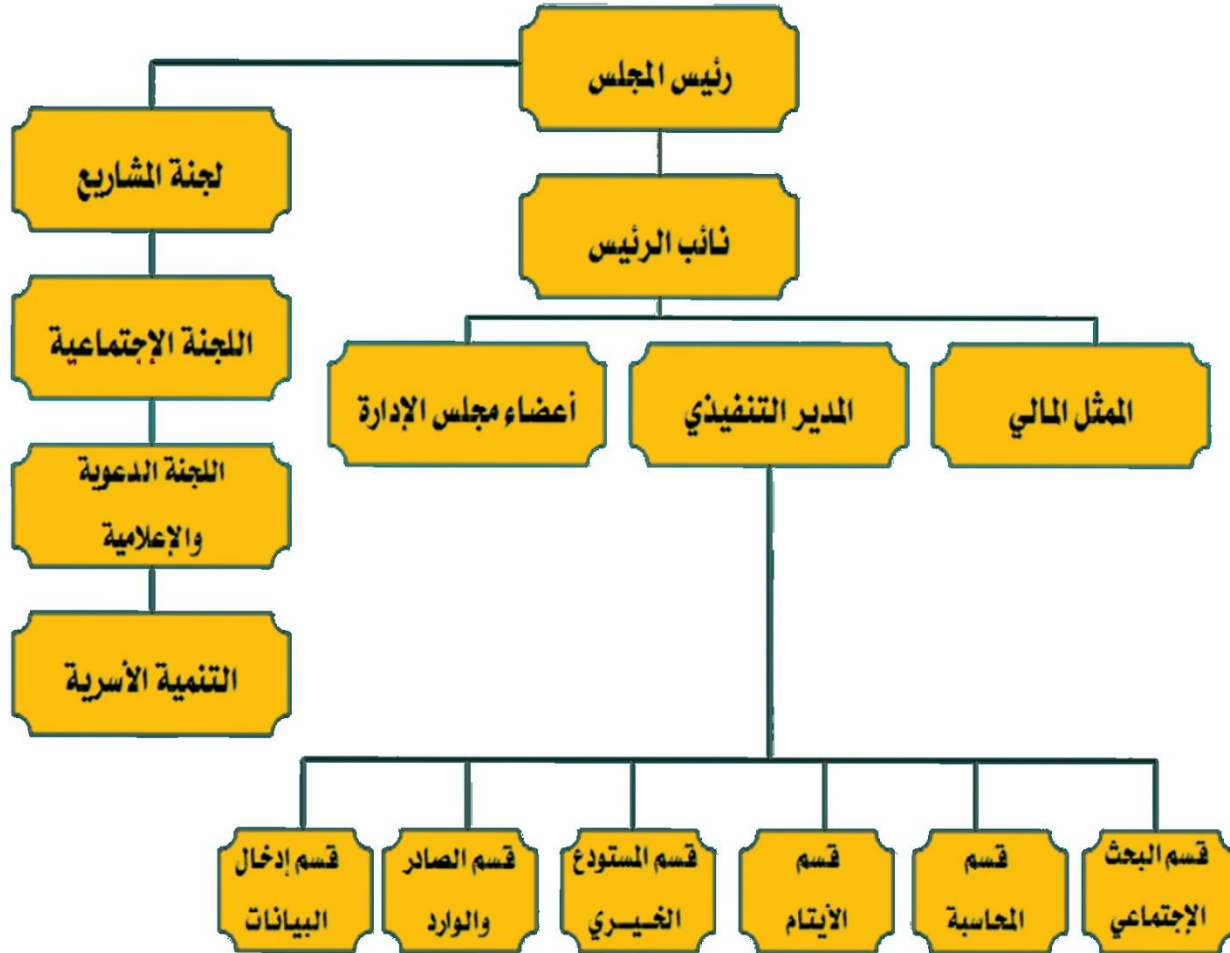
أن تكون جمعية خيرية نموذجية في إدارتها وتقنياتها وخدماتها

الرسالة :

نسعى دائما لتحقيق مستوى عال من الخدمة الإجتماعية ونبذل قصارى جهدنا لخدمة كل محتاج مما سيتمكننا من موقع متفوق في خدمة المجتمع .

خدمات الجمعية ونطاق العمل	البيانات الأساسية
محافظة الخفجي - المنطقة الشرقية - المملكة العربية السعودية	الموقع
1402/6/4 هـ	تاريخ التأسيس
مسجلة بوزارة العمل والتنمية الاجتماعية (85)	رقم التسجيل
محافظة الخفجي	نطاق الخدمات
-----	مبنى الجمعية
0137661515 - 0137660069	رقم الهاتف
0137670426	رقم الفاكس
494 الخفجي 31971	ص . ب
0545542604	جوال
alber_khfi@hotmail.com	إيميل الجمعية

الهيكل التنظيمي



البيانات الاساسية / الموارد البشرية	رئيس وأعضاء مجلس الإدارة
(10) عضو	عدد الأعضاء للعام 2025 م
البيانات الاساسية / الموارد البشرية	المنصب
الاستاذ / لافي مبارك الشراري	الرئيس
الاستاذ / رياض عبدالقادر المبيض	نائب الرئيس
الأستاذ / صطام مجل الحربي	الممثل المالي
الاستاذ / خالد سعد السهلي	عضو
الأستاذ / مسفر غدير الشمري	عضو
الاستاذ / فهد عبدالله العتيبي	عضو
الاستاذ / عبدالله سعود السبيعي	عضو
الاستاذ / علي محمد الحربي	عضو
الأستاذ / أحمد شخير الرشيدى	عضو
الأستاذ / خالد احمد العنزي	عضو

الجهاز الإداري التنفيذي

عدد الإداريين (9) أعضاء

البيانات الأساسية / الموارد البشرية

الموظفين

البيانات الأساسية / الموارد البشرية

القسم

مدير الجمعية

خالد سلمان النفعي

أمين المستودع

عبدالله خالد الدخين

المحاسب المالي

امين خريص المطيري

باحث إجتماعي

فرحان رشيد الشمري

باحث إجتماعي

محمد عبدالعزيز الجبيري

دخل بيانات

عبدالله خويتم العتيبي

مصمم دعاية وإعلان

هشام سالمين فرج

مندوب

بندر مزيد الرشيد

مبرمج حاسب الي

عبدالمالك محمود البجة

مصادر الخطة التشغيلية

أنظمة ولوائح المركز الوطني لتنمية القطاع غير الربحي

الأنظمة واللوائح الداخلية للجمعية

الميزانية التقديرية للجمعية للعام الحالي 2026 م

سياسات الجهات المانحة

الاهداف العامة والتفصيلية للخطة التشغيلية

الاهداف العامة

رعاية الأسر الفقيرة

تبصرة المحسنين

استقبال زكاة المال والصدقات

إقامة المشروعات الخيرية الموسمية

الاهداف التفصيلية

رعاية الأسر الفقيرة ، والسعي لتخفيف ما تعانيه بتوفير الغذاء واللباس والأثاث والأجهزة المنزلية وغيرها مع تقديم مساعدات مالية لهم .

تبصرة المحسنين من الميسورين بأحوال المحتاجين.

استقبال زكاة المال والصدقات والكفارات وغيرها وتوزيعها على المحتاجين

اقامة المشروعات الخيرية الموسمية : الحقيبة المدرسية وزكاة الفطر وكسوة العيد وكسوة الشتاء والاستفادة من لحوم الأضاحي والصدقات وغيرها من الامور الخيرية

تقديم برامج ومشاريع نوعية

الهدف الاستراتيجي

مراجعة جميع البرامج التي تقدمها الجمعية ووضع أولويات للبرامج المبتكرة التي تخدم المجتمع وتلبي حاجتهم وتعظيم الاثار الاجتماعية للخدمات المقدمة

الهدف التفصيلي

مسؤولية التنفيذ		مؤشرات الاداء	فترة التنفيذ	الميزانية التقديرية	المشروع	البرنامج
المساند	الاساسي		للعام			
-----	-----	-----	م ٢٠٢٦	٦٠٠,٠٠٠ ريال	كفالة أسر دائمة	الاعانات والمساعدات
-----	-----	-----	م ٢٠٢٦	٧٨٠,٠٠٠ ريال	كفالة ايتام دائمة	
-----	-----	-----	م ٢٠٢٦	١٣٠,٠٠٠ ريال	مساعدات مقطوعة	
-----	-----	-----	م ٢٠٢٦	٣٠٠,٠٠٠ ريال	مساعدات ايجار سكن	
-----	-----	-----	م ٢٠٢٦	٨٠,٠٠٠ ريال	تأهيل ابناء المحتاجين	

تقديم برامج ومشاريع نوعية					الهدف الاستراتيجي		
مراجعة جميع البرامج التي تقدمها الجمعية ووضع أولويات للبرامج المبتكرة التي تخدم المجتمع وتلبي حاجتهم وتعظيم الاثار الاجتماعية للخدمات المقدمة					الهدف التفصيلي		
مسؤولية التنفيذ		مؤشرات الاداء	فترة التنفيذ		الميزانية التقديرية	المشروع	البرنامج
المساند	الاساسي		من ١/١/٠١ إلى ١٢/٣١/٢٠٢٦	٢٠٢٦			
	---		٢٠٢٦ م		٣٣٠,٠٠٠ ريال	زكاة الفطر	المشاريع الموسمية
	---		٢٠٢٦ م		٤٠,٠٠٠ ريال	مشروع الاضاحي	

إجمالي الإيرادات المالية للخطة التشغيلية وميزانية العام المالي ٢٠٢٦ م

البيان		تقديري		فعلي	
		مدین	دائن	مدین	دائن
الرصيد المالي في ٢٠٢٥/١٢/٣٠		--	٥,٠٤٥,٤٤٣ ريال	---	---
الرصيد العيني في ٢٠٢٥/١٢/٣٠		--	٥٤١,٥٦٠ ريال	---	---
اشتراكات الاعضاء		--	٢٢,٠٠٠ ريال	---	---
الصدقات والتبرعات للأنشطة والبرامج		--	٢,٢٠٠,٠٠٠ ريال	---	---
الزكاة الشرعية		--	٨٠٠,٠٠٠ ريال	---	---
التبرعات (صدقات جارية)		--	١٨٠,٠٠٠ ريال	---	---
تبرعات للمشاريع الاستثمارية		--	٣٠٠,٠٠٠ ريال	---	---
تبرعات لمشروع كفالة الايتام والارامل		--	٨٠٠,٠٠٠ ريال	---	---
ايرادات التأجير		--	١٢٠,٠٠٠ ريال	---	---
تبرعات للمستودع الخيري (نقدي)		--	٧٠٠,٠٠٠ ريال	---	---

إجمالي الإيرادات المالية للخطة التشغيلية وميزانية العام المالي ٢٠٢٦ م

فعلي		تقديري		البيان
دائن	مدين	دائن	مدين	
---	---	ريال ٣٥,٠٠٠	--	تبرعات مركز التنمية الاسرية
---	---	ريال ١٠٠,٠٠٠	--	إعانة أنشطة وبرامج (الاعانات الحكومية والركز الوطني)
---	---	ريال ٢٥٠,٠٠٠	--	تمور هدية خادم الحرمين (عينية)
---	---	ريال ٥٠٠,٠٠٠	--	مواد غذائية مختلفة
---	---	ريال ٣٣٠,٠٠٠	--	زكاة الفطر
---	---	ريال ٤٠,٠٠٠	--	مشروع الاضاحي
---	---	ريال ١٣,٠٤٤,٠٠٣	--	إجمالي الإيرادات المتوقعة

إجمالي المصروفات للخطة التشغيلية وميزانية العام المالي ٢٠٢٦ م

فعلي		تقديري		البيان
دائن	مدين	دائن	مدين	
	--	--	٦٠٠,٠٠٠ ريال	كفالة اسر دائمة ومستدامة
	--	--	٧٨٠,٠٠٠ ريال	كفالة ايتام دائمة
	--	--	١٣٠,٠٠٠ ريال	مساعدات مقطوعة
	--	--	٢٠,٠٠٠ ريال	مساعدات اعانات زواج
	--	--	٣٠,٠٠٠ ريال	مساعدات اسرة سجناء
	--	--	١٠,٠٠٠ ريال	مساعدات غارمين
	--	--	٣٠٠,٠٠٠ ريال	مساعدات ايجار سكن
	--	--	١٠,٠٠٠ ريال	مساعدات عابرين سبيل
	--	--	٢٠,٠٠٠ ريال	مساعدات صحية
	--	--	٨٠,٠٠٠ ريال	تأهيل ابناء المحتاجين
	--	--	٣٥,٠٠٠ ريال	انشطة اجتماعية
	--	--	٧٠٠,٠٠٠ ريال	مصروفات المشاريع والاقواف
	--	--	١١٠,٠٠٠ ريال	مصروفات التنمية الاسرية

إجمالي المصروفات للخطة التشغيلية وميزانية العام المالي ٢٠٢٦ م

فعلي		تقديري		البيان
دائن	مدين	دائن	مدين	
--	--	--	ريال ٢,٠٠٠,٠٠٠	مصروفات برامج وانشطة
--	--	--	ريال ١٥,٠٠٠	خدمات
--	--	--	ريال ١,١٧٠,٢٣٨	مصروفات عمومية (ايجارات - رواتب - تأمينات)
--	--	--	ريال ٦٥,٠٠٠	مصروفات نهاية الخدمة
--	--	--	ريال ٨٠٠,٠٠٠	مصروفات مشتريات للمستودع الخيري مواد غذائية
--	--	--	ريال ٥٤١,٠٠٠	مخصص اهلاكات الأصول الغير متداولة
--	--	--	ريال ٥,٢٨٥,٧٦٥	الرصيد المالي المرحل للعام التالي ٢٠٢٧
--	--	--	ريال ٣٤٢,٠٠٠	الرصيد العيني المرحل للعام التالي ٢٠٢٧
--	--	--	ريال ١٣,٠٤٤,٠٠٣	إجمالي المصروفات المتوقعة

في الختام

تم إعداد هذه الخطة التشغيلية لهذا العام 2026 م
وصياغة البرامج والمشاريع لتكون فعالة وذات عائد إيجابي
على الجمعية والمستفيدين من خدماتها
كما أتقدم بجزيل الشكر لكم جميعاً رئيس وأعضاء مجلس الإدارة
على دعمكم لنا في الجهاز الإداري والتنفيذي وأتمنى أن نتمكن
من سرعة إتمام البناء المؤسسي للجمعية لتواصل الجمعية مسيرتها في
البناء والعطاء سائلين الله عز وجل التوفيق والسداد.

مدير الجمعية

خالد سلمان النفيعي